

# みずほ



第35号 (発行: 2018.11.18)

いろ、 とりどり

色、鳥々 vol.5

冬が近づくと館内の望遠鏡コーナーから野鳥が見やすくなり、気軽に野鳥観察を行えるようになります。そのため、ご年配の方から小さなお子様まで幅広い年齢の方々に野鳥観察を楽しんでいただいています。

野鳥のほかにエゾリスやキタキツネなども交流館の近くに来ることがあります。今年はどんな出会いがあるか今から楽しみです。

色で鳥を見る「色鳥々(いろとりどり)」5回目の今回は赤色の鳥を紹介します。

## アカゲラ ♂



大きさ: 24cm(ハトよりやや小さい)

時期: 留鳥(網掛が昨年の出現月記録)

1	2	3	4	5	6	7	8	9	10	11	12
---	---	---	---	---	---	---	---	---	----	----	----

鳴き声: キョッキョッ、ケレレレなど

特徴: 後頭が赤い。腹までの体下面は白く、下腹と尾羽の付根は赤い。肩羽には大きな白斑がある。

全道で普通にみられるキツツキの一種。オスの後頭が赤いが、メスは赤くないのでよく観察してみましょう! (\*幼鳥は雌でも赤いので要注意)。

## ヒレンジャク



大きさ: 18cm(ハトより小さくスズメより大きい)

時期: 冬鳥(網掛が昨年の出現月記録)

1	2	3	4	5	6	7	8	9	10	11	12
---	---	---	---	---	---	---	---	---	----	----	----

鳴き声: 細い声でチリチリ、ヒーヒーヒーなど

特徴: 体は太めで尾は短い。全体が淡褐色で喉と過眼線は黒い。尾の先端が赤い。

ヤドリギの木の実を好んで食べるため、粘着性の強い糞をします。右の写真のような糞を見つけたら、ヒレンジャクがいた可能性が高いので糞にも注目してみましょう!



※参考文献・資料

「北海道野鳥図鑑」

河井大輔、川崎康弘、島田明英 著、諸橋淳 イラスト

「フィールドガイド日本の野鳥」

高野伸二 著

# もりへ出かけよう！ No.35

## 台風21号

2018年9月5日未明に北海道の日本海側を通過した台風21号は、野幌森林公園にも大きな爪痕を残しました。遊歩道への倒木が非常に多く、9月8日～10月3日の約1ヶ月間公園内は全面立ち入り禁止となってしまったため、

観察できなかった秋の花も多かったように思います。

台風通過後の遊歩道の様子と現在の様子を一部まとめました。人工林のトドマツがドミノ倒しのように倒れてしまい以前と景色が違う場所や、天然林の中でも太さのある木が根から倒れているのが目立ちます。

⑤瑞穂連絡線(東)

台風通過後



倒木処理後



⑧瑞穂連絡線(西) 台風通過後



④瑞穂連絡線・中央線分岐

台風通過後



倒木処理後



⑥瑞穂連絡線(南)

台風通過後



倒木処理後



⑦瑞穂連絡線(南)

台風通過後



倒木処理後



台風通過直後に落ちていた果実(未成熟)



キタコブシ



アズキナシ



ヤドリギ



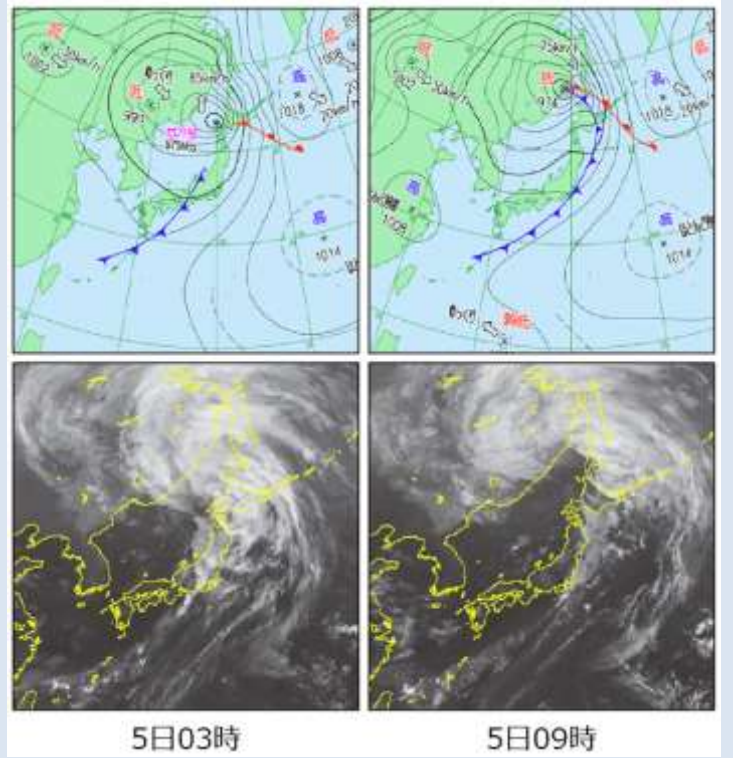
ハリギリ

①大沢コース 倒木処理後



札幌管区气象台の発表によると、台風 21 号は、9 月 5 日 3 時に、975hPa、時速 85 km の勢力で日本海側を通過しました。そして、江別市の最大瞬間風速は、9 月 5 日 3 時 16 分に 33.1m/s を記録しました。時速にすると約 120km だそうです。

天気図と気象衛星赤外線画像は、北海道日本海側を通過した時のものです。



②大沢コース入口 台風通過後



倒木処理後



③エゾユズリハコース 台風通過後



倒木処理後



## ～自然ふれあい交流館 冬の観察会&工作コーナー～

行事名	開催日時	備考
もりの工作コーナー まわそう! どんぐりゴマ	～11月25日(日) 開館期間中毎日	定員: どなたでも参加可 当日随時受付 ※平日の月曜は休館
もりの工作コーナー 松ぼっくりのクリスマスツリーづくり	12月8日(土) ～12月25日(火) 開館期間中毎日	定員: どなたでも参加可 当日随時受付 ※平日の月曜は休館
スライド&ミニ観察会 楽しい冬のすごしかた	12月15日(土) 10:00～12:00	定員: 先着20名 申込: 要予約(11/16より受付) 申込先...★1 集合: 自然ふれあい交流館 持物: 防寒服
もりの工作コーナー ウッドプレート「木(キー)」ホルダー	1月5日(土) ～3月3日(日) 開館期間中毎日	定員: どなたでも参加可 当日随時受付 ※平日の月曜は休館
自然観察会 はじめてのかんじきウォーク	1月26日(土) 10:00～12:30	定員: 先着10名(入会-初心者対象) 申込: 要予約(12/27より受付) 申込先...★1 集合: 北海道開拓の村前 持物: 防寒服
自然観察会 冬の森をかんじきで歩こう	1月31日(木) 10:00～13:30	定員: 先着10名(大人対象) 申込: 要予約(1/4より受付) 申込先...★1 集合: 自然ふれあい交流館 持物: 昼食、防寒服
自然観察会 冬の森の観察会	2月7日(木) 10:00～12:30	申込: 当日受付 集合: 自然ふれあい交流館 持物: 防寒服 ※道民カレッジ連携講座

多少の天候不順でも観察会は実施しますので、防寒具などを必ずご準備ください。料金の記載がない行事は参加無料です。不明な点など、お気軽に当館へご連絡ください(当館HPもご覧ください)。

上記イベントの申込・詳しい内容はこちらへ

- ★1 自然ふれあい交流館 TEL011-386-5832
- ★2 北海道博物館 TEL011-898-0500

### 野幌森林公園を利用する皆さんへのおねがい

- ☆動植物は見て楽しみましょう♪ ～公園内の動植物はとらないで下さい 山菜もキノコも同じです!～
- ☆ゴミは持ち帰りましょう♪ ～きれいな公園を皆さんで楽しむためにご協力お願いします～
- ☆園内を歩くときは遊歩道から外れないようにしましょう♪
- ☆動植物を捨てない、持ち込まないようにしましょう♪ ～本来の自然に悪い影響を与えてしまいます～

## 野幌森林公園 自然ふれあい交流館

(みずほ 第35号 2018.11.18)

(発行・編集/指定管理者: 一般財団法人北海道歴史文化財団)

開館時間: 10～4月 9:30～16:30、5～9月...9:00～17:00

休館日: 毎週月曜日(祝日・振休の場合開館)、年末年始(12/29～1/3)

入館料: 無料

駐車場: 大沢口 約40台収容、無料

住所: 〒069-0832 北海道江別市西野幌685-1

電話: 011-386-5832

URL: <http://www.kaitaku.or.jp/nfpvc.htm> メール: [nfpvc@kaitaku.or.jp](mailto:nfpvc@kaitaku.or.jp)

アクセス: 徒歩◇大塚駅より約30分

バス◇新札幌駅バスターミナル北レーン

JRバス(10番文京台循環線)乗車[文京台南町]より徒歩10分

夕鉄バス(12番文教通西行)乗車[大沢公園入口]より徒歩7分

